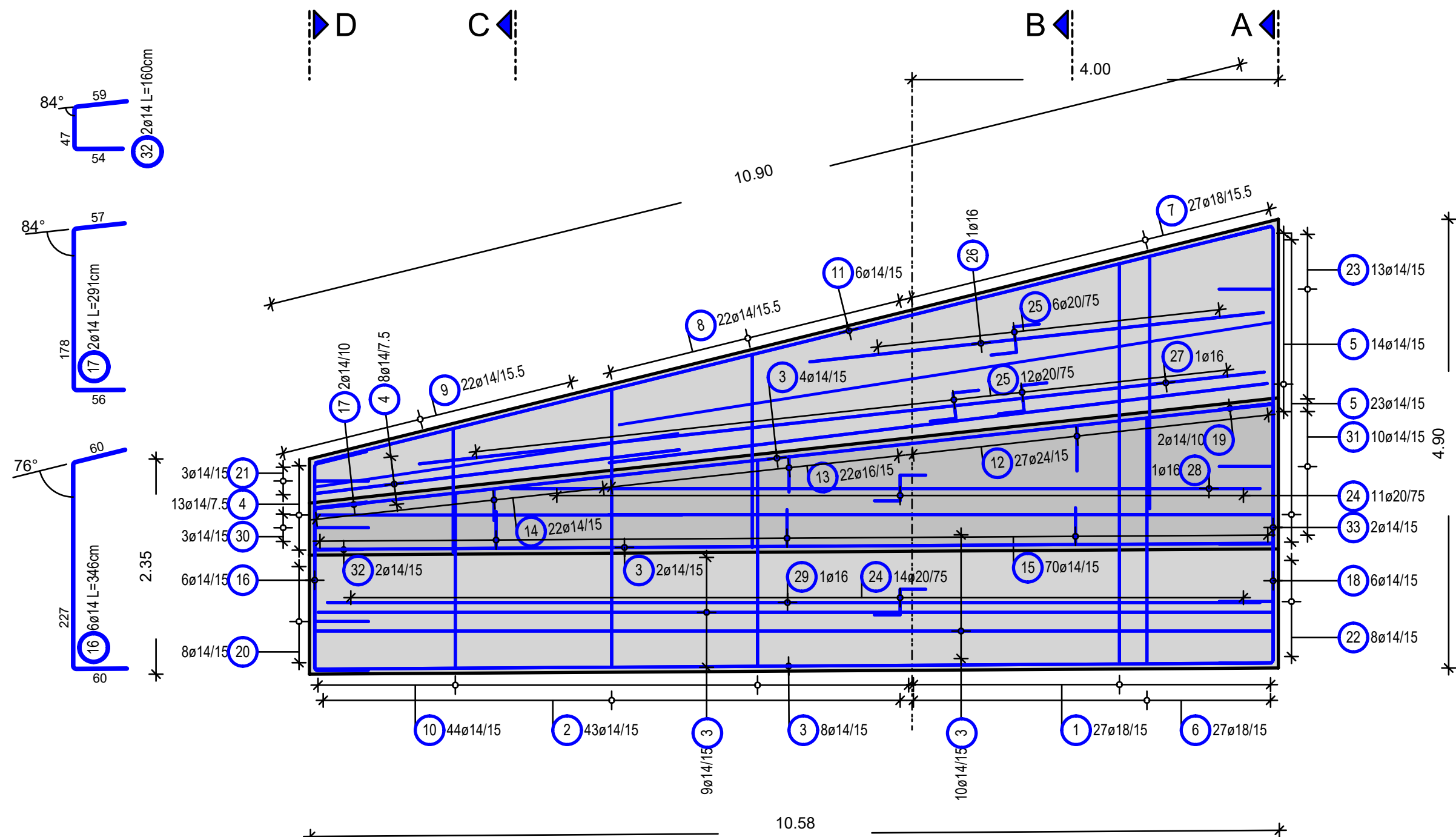
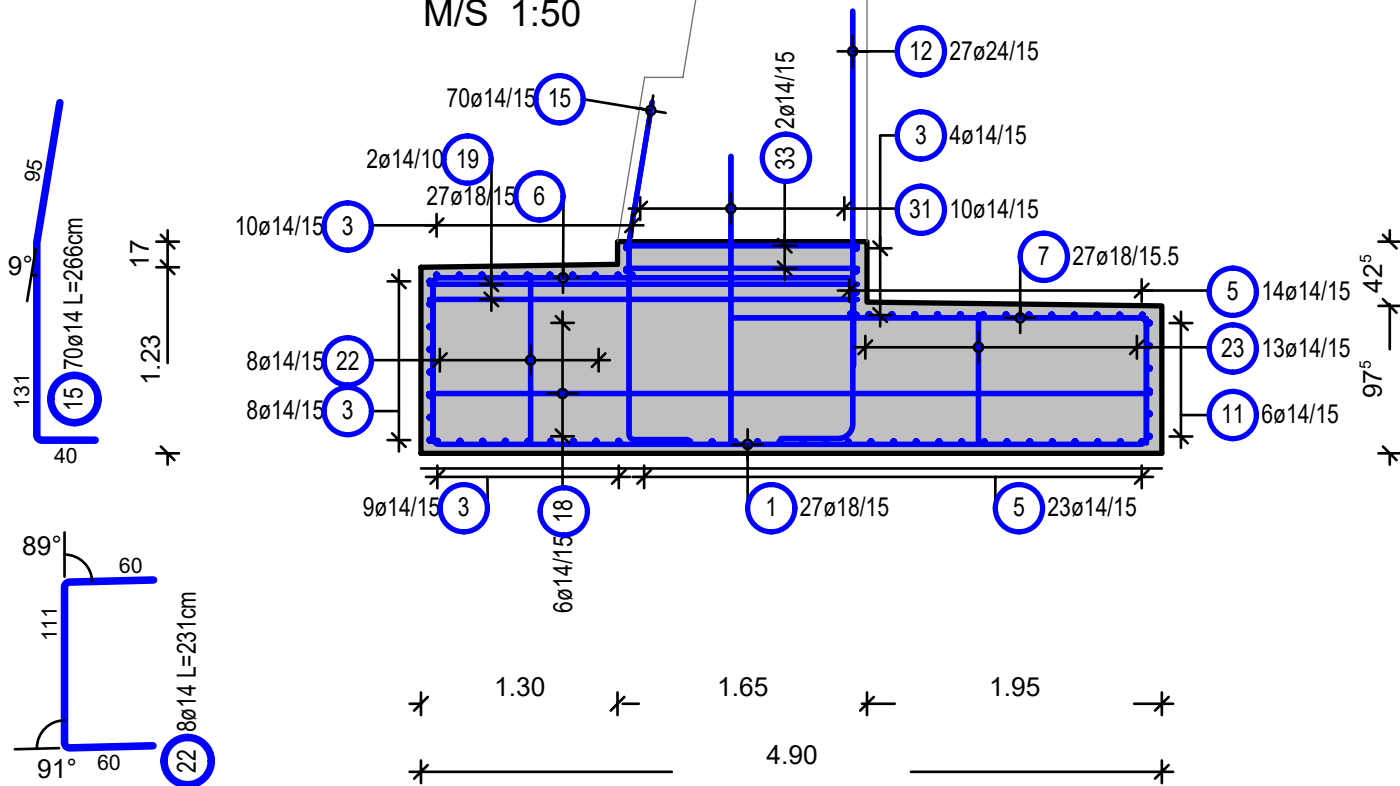


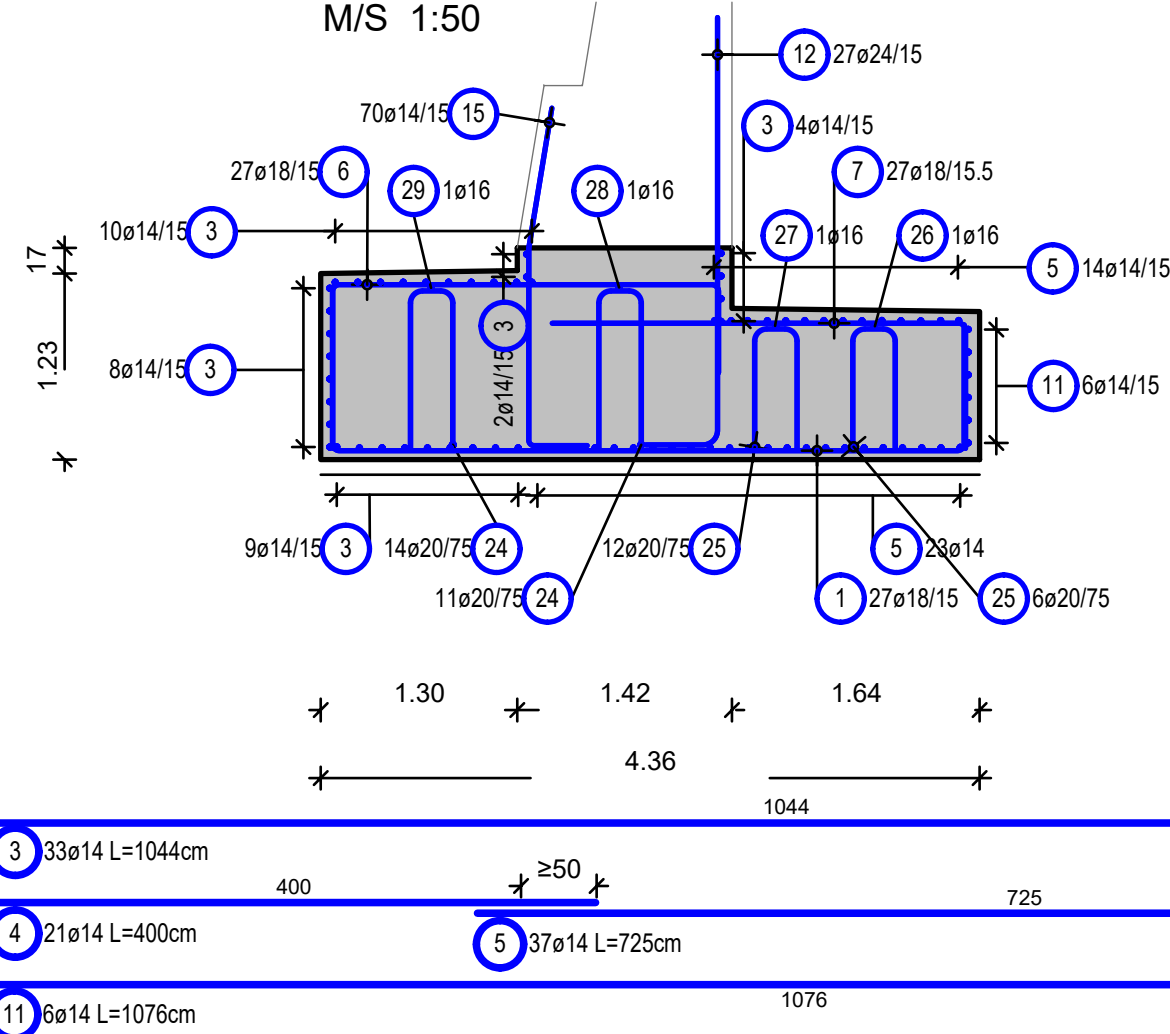
Draufsicht Fundament
Vista dall'alto di fondazione
M/S 1:50



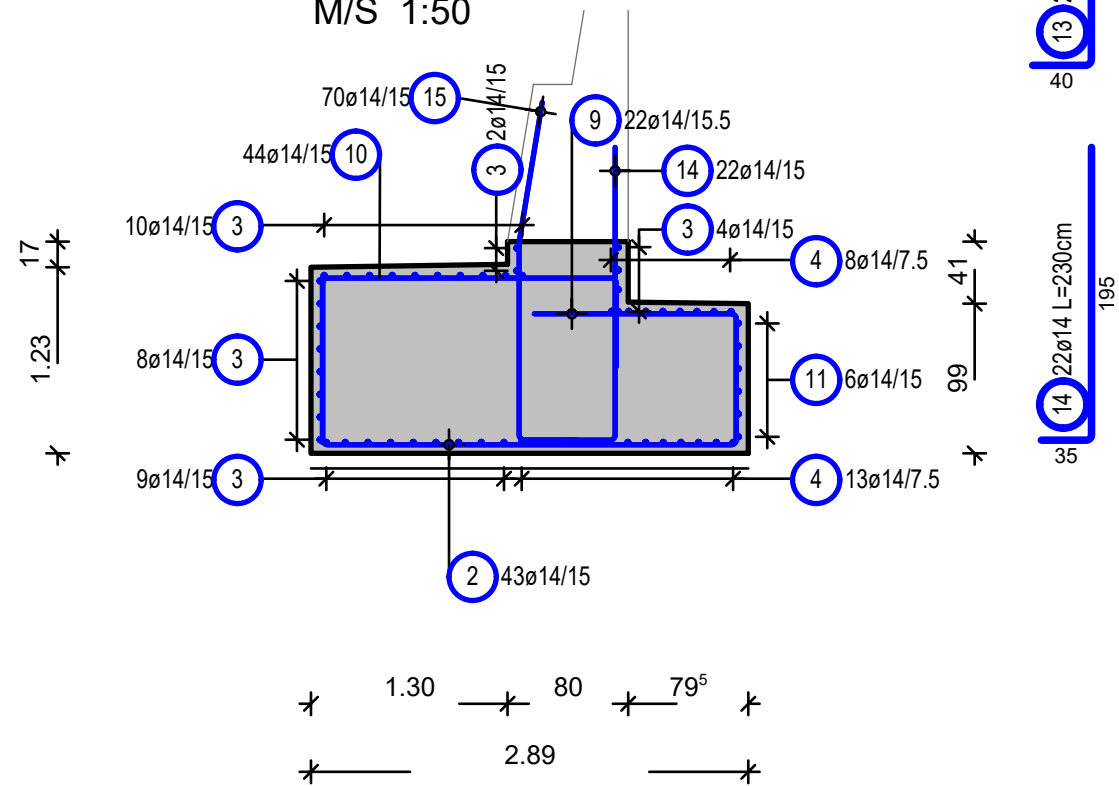
Schnitt A-A
Sezione A-A
M/S 1:50



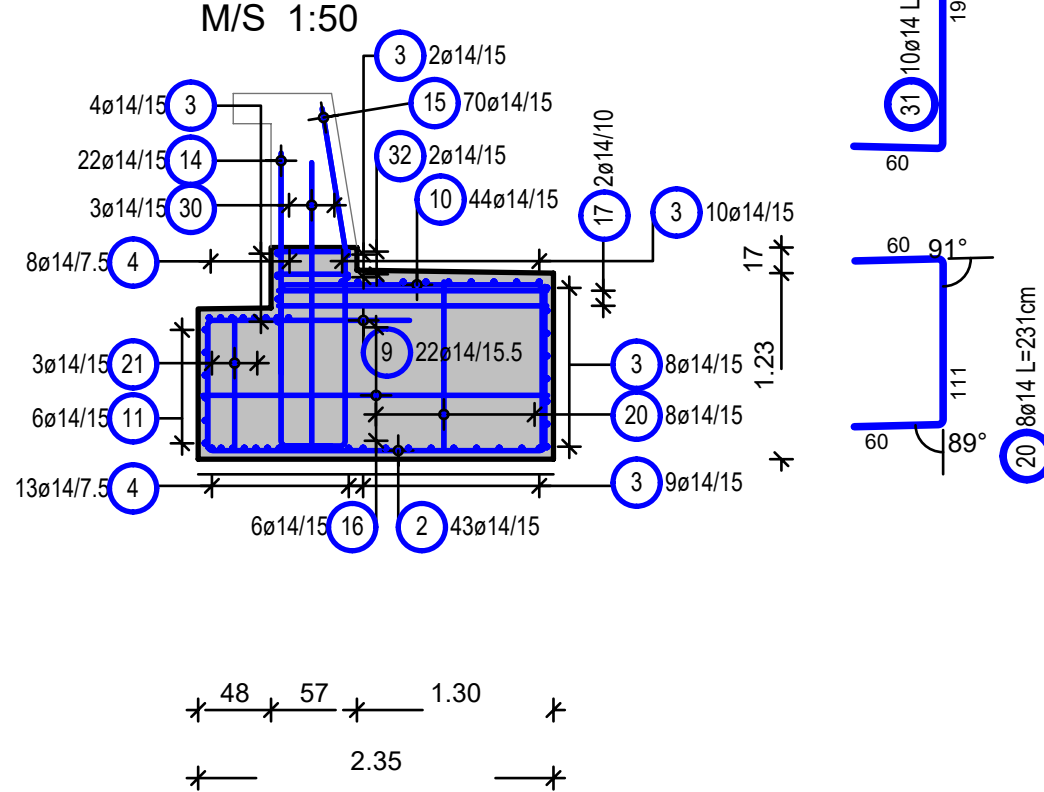
Schnitt B-B
Sezione B-B
M/S 1:50



Schnitt C-C
Sezione C-C
M/S 1:50



Schnitt D-D
Sezione D-D
M/S 1:50



Form Pos.	Anzahl Q.1a	Länge a Lunghezza a [cm]	Länge Einzelstab Lunghezza singola [cm]	Länge Gesamt Lunghezza totale [cm]
2.1	1	376	571	571
2.2	1	373	568	568
2.3	1	369	564	564
2.4	1	365	560	560
2.5	1	362	557	557
2.6	1	358	553	553
2.7	1	355	550	550
2.8	1	351	546	546
2.9	1	347	542	542
2.10	1	344	539	539
2.11	1	340	535	535
2.12	1	337	532	532
2.13	1	333	528	528
2.14	1	329	524	524
2.15	1	326	521	521
2.16	1	322	517	517
2.17	1	318	513	513
2.18	1	315	510	510
2.19	1	311	506	506
2.20	1	308	503	503
2.21	1	304	499	499
2.22	1	300	495	495
2.23	1	297	492	492
2.24	1	293	488	488
2.25	1	290	485	485
2.26	1	286	481	481
2.27	1	282	477	477
2.28	1	279	474	474
2.29	1	275	470	470
2.30	1	271	466	466
2.31	1	268	463	463
2.32	1	264	459	459
2.33	1	261	456	456
2.34	1	257	452	452
2.35	1	253	448	448
2.36	1	250	445	445
2.37	1	246	441	441
2.38	1	243	438	438
2.39	1	239	434	434
2.40	1	235	430	430
2.41	1	232	427	427
2.42	1	228	423	423
2.43	1	224	419	419
Somma lunghezze /		Somme der Längen = 213.010 m		

Form Pos.	Anzahl Q.1a	Länge Lunghezza a [cm]	Länge Einzelstab Lunghezza singola [cm]	Länge Gesamt Lunghezza totale [cm]
10.1	1	241	411	411
10.2	1	239	409	409
10.3	1	238	408	408
10.4	1	236	406	406
10.5	1	235	405	405
10.6	1	233	403	403
10.7	1	231	401	401
10.8	1	230	400	400
10.9	1	228	398	398
10.10	1	227	397	397
10.11	1	225	395	395
10.12	1	224	394	394
10.13	1	222	392	392
10.14	1	221	391	391
10.15	1	219	389	389
10.16	1	217	387	387
10.17	1	216	386	386
10.18	1	214	384	384
10.19	1	213	383	383
10.20	1	211	381	381
10.21	1	210	380	380
10.22	1	208	378	378
10.23	1	207	377	377
10.24	1	205	375	375
10.25	1	204	374	374
10.26	1	202	372	372
10.27	1	200	370	370
10.28	1	199	369	369
10.29	1	197	367	367
10.30	1	196	366	366
10.31	1	194	364	364
10.32	1	193	363	363
10.33	1	191	361	361
10.34	1	190	360	360
10.35	1	188	358	358
10.36	1	186	356	356
10.37	1	185	355	355
10.38	1	183	353	353
10.39	1	182	352	352
10.40	1	180	350	350
10.41	1	179	349	349
10.42	1	177	347	347
10.43	1	176	346	346
10.44	1	174	344	344
Somma lunghezze /		Somme der Längen = 199.000 m		

Form Pos.	Anzahl Q.1a	Länge a Lunghezza a [cm]	Länge Einzelstab Lunghezza singola [cm]	Länge Gesamt Lunghezza totale [cm]
1.1	1	474	659	659
1.2	1	470	655	655
1.3	1	467	652	652
1.4	1	463	648	648
1.5	1	459	644	644
1.6	1	456	641	641
1.7	1	452	637	637
1.8	1	448	633	633
1.9	1	445	630	630
1.10	1	441	626	626
1.11	1	438	623	623
1.12	1	434	619	619
1.13	1	430	615	615
1.14	1	427	612	612
1.15	1	423	608	608
1.16	1	420	605	605
1.17	1	416	601	601
1.18	1	412	597	597
1.19	1	409	594	594
1.20	1	405	590	590
1.21	1	401	586	586
1.22	1	398	583	583
1.23	1	394	579	579
1.24	1	391	576	576
1.25	1	387	572	572
1.26	1	383	568	568
1.27	1	380	565	565
Somma lunghezze /		Somme der Längen = 167.880 m		

Form Pos.	Anzahl Q.1a	Länge a Lunghezza a [cm]	Länge Einzelstab Lunghezza singola [cm]	Länge Gesamt Lunghezza totale [cm]
6.1	1	280	450	450
6.2	1	279	449	449
6.3	1	277	447	447
6.4	1	276	446	446
6.5	1	274	444	444
6.6	1	272	442	442
6.7	1	271	441	441
6.8	1	269	439	439
6.9	1	268	438	438
6.10	1	266	436	436
6.11	1	265	435	435
6.12	1	263	433	433
6.13	1	262	432	432
6.14	1	260	430	430
6.15	1	259	429	429
6.16	1	257	427	427
6.17	1	256	426	426
6.18	1	254	424	424
6.19	1	253	423	423
6.20	1	251	421	421
6.21	1	249	419	419
6.22	1	248	418	418
6.23	1	246	416	416
6.24	1	245	415	415
6.25	1	243	413	413
6.26	1	242	412	412
6.27	1	240	410	410
Somma lunghezze /		Somme der Längen = 116.150 m		

BAUSTOFFE MATERIALI

	BETONGÜTE/EXPOSITIONSKL. CALCESTRUZZO/CLASSE D'ESP.	KONSISTENZKL. LAVORABILITÀ	GRÖSSTKORN DIAM. MAX. AGGR.	STAHLGÜTE ACCIAIO	BETONDECKUNG COPRIFERRO
Fundament / fondazione	C25/30 XC2	S3	dg= 32mm	B450C	5,0cm

ZUGEHÖRIGE ZEICHNUNG / DISEGNO DI RIFERIMENTO

Tunnel Rastation, Lageplan und Längsschnitt / Galleria Autogrill, planimetria e profilo longitudinale	BV-S-201
Tunnel Rastation, Grundriss, Entwässerungsschema / Galleria Autogrill, pianta, schema di drenaggio	BV-S-202
Tunnel Rastation, Portal Nord, Grundriss, Längsschnitte / Galleria Autogrill, portale nord, pianta, sezioni longitudinali	BV-S-206
Tunnel Rastation, Portal Nord Ansichten, Draufsicht Endzustand / Galleria Autogrill, portale nord viste, vista dall'alto stato finale	BV-S-207
Tunnel Rastation, Portal Nord Querschnitte / Galleria Autogrill, portale nord sezioni trasversale	BV-S-208
Tunnel Rastation, Portal Nord, Flügelwand Ost Wand Bewehrung / Galleria Autogrill, imbocco nord, muro d'ala est muro armatura	BV-S-255

Stabliste / tabella dei ferri

Pos.	Stk	Ø	Einzel Länge lung. singola [m]	Gesamt Länge lunghezze totale [m]	Masse peso [kg]
pos.	n.	[mm]			
1	27	18	-X-	167.88	335.42
2	43	14	-X-	213.01	257.74
3	33	14	10.44	344.52	416.87
4	21	14	4.00	84.00	101.64
5	37	14	7.25	268.25	324.58
6	27	18	-X-	116.15	232.07
7	27	18	3.60	97.20	194.21
8	22	14	2.95	64.90	78.53
9	22	14	2.20	48.40	58.56
10	44	14	-X-	166.06	200.93
11	6	14	10.76	64.56	78.12
12	27	24	3.35	90.45	348.23
13	22	16	2.75	60.50	95.59
14	22	14	2.30	50.60	61.23
15	70	14	2.66	186.20	225.30
16	6	14	3.46	20.76	25.12
17	2	14	2.91	5.82	7.04
18	6	14	5.97	35.82	43.34
19	2	14	4.03	8.06	9.75
20	8	14	2.31	18.48	22.36
21	3	14	2.07	6.21	7.51
22	8	14	2.31	18.48	22.36
23	13	14	2.05	26.65	32.25
24	25	20	3.01	75.25	185.87
25	18	20	2.51	45.18	111.59
26	1	16	5.00	5.00	7.90
27	1	16	9.30	9.30	14.69
28	1	16	8.20	8.20	12.96
29	1	16	10.20	10.20	16.12
30	3	14	2.50	7.50	9.08
31	10	14	2.50	25.00	30.25
32	2	14	1.60	3.20	3.87
33	2	14	2.74	5.48	6.63
Gesamtmasse / peso totale [kg] :					3577.71

AUTONOME PROVINZ BOZEN - SÜDTIROL
PROVINCIA AUTONOMA DI BOLZANO

GEMEINDE VAHRN
COMUNE DI VARNA

Projekt/progetto:

UMFAHRUNG VAHRN
BAUARBEITEN OHNE ANSCHLUSS BRIKEN NORD
CIRCONVALLAZIONE VARNA
OPERE CIVILI SENZA COLLEGAMENTO BRESSANONE NORD

AUSFÜHRUNGSPROJEKT - PROGETTO ESECUTIVO

1	10.08.2018	Tabelle Materialien/ Tabella materiali	T. Ungerer	G. Fischbacher	G. Fischbacher
0	22.01.2016	1. Ausgabe / 1ª edizione	W. Bankl	R. Feldbacher	M. Roner
Rev.	Datum/data	Ausgabe, Änderungen / edizione, aggiornamento	erstellt/elaborato	geprüft/ esaminato	freigegeben/approv.

Auftraggeber:
AUTONOME PROVINZ BOZEN
Ressort für Bauten
Amt für Straßenbau Nord/Ost

Provincia Autonoma di Bolzano
Dipartimento ai lavori pubblici
Ufficio tecnico strade nord/est

Dokumenttitel:
TUNNEL RASTSTATION
PORTAL NORD
FLÜGELWAND OST FUNDAMENT
BEWEHRUNG

titolo del documento:
GALLERIA AUTOGRILL
IMBOCCO NORD
MURO D'ALA EST FONDAZIONE
ARMATURA

Maßstab/scala: 1:50

PLANUNGSGRUPPE
c/o EUT Engineering GmbH
Dantestraße 134, 39042 Brixen

ILF - EUT
Tel. +39 0472 272400
Email: info@eut.bz.it

GRUPPO DI PROGETTAZIONE
c/o EUT Engineering srl
Via Dante 134, 39042 Bressanone

ORDINE DEGLI INGEGNERI DELLA PROV. DI BOLZANO
Dr. Ing. GEORG FISCHBACHER
Nr. 924
INGENIEURKAMMER DER PROVINZ BOZEN

Plan Nr./tav. n.:

BV-S-254

Einlage Nr./allegato n.:

3-54